

お取り扱いできない商品について

- **ファッションアイテム以外の商品**
家電製品、健康器具、CDやDVD、雑貨、食器やタオル、スポーツ用品など
- **ファッションアイテムでもお取扱していない物**
(例)ルームウェア、下着関連（キャミソール、タンクトップ、ソックス、タイツ）、浴衣、喪服等
※偽造品、盗難品に関しましても当店では一切お取扱致しません。
- **年数が経過した品物**
・購入より3年以上経過したもの
・流行等により著しく人気が低下したデザインやブランド
- **状態不良の品物**
・汚れ、破れ、縮み、傷み、臭いなど状態が悪化したもの
・動作確認のできない腕時計

お取り扱いできない状態について

上記以外の商品でも、下記のような状態のものはお取り扱いできません。
※査定時のご状態で買取金額の評価が決まります。できるだけ良い状態でお送りください。

洋服に関する注意事項



×使用感がある。
毛玉・毛羽立ち等の
著しい使用感



×シミ
わきじみ、パンツ(ボトムス)
等の股じみ等も査定基準外
となってしまいます。



×襟・袖汚れ



×裾破れ
虫食い・穴あきにも十分
ご注意くださいませ。



×わき下等の破れ



×色あせ・変色

×臭い
タバコ・香水・カビの臭いが強いもの等

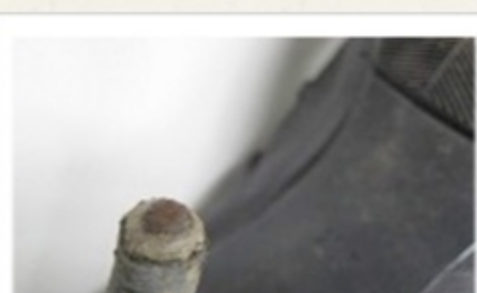
×よれ
型崩れしてしまっているカットソーやしわが激しいご状態の物等

×縮み
洗濯によって縮んでしまっているニット等

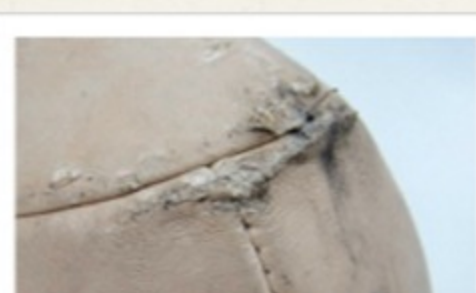
靴に関する注意事項



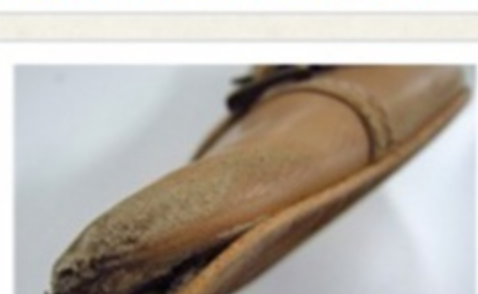
×はがれ
その他にも、ストラップの
劣化等ご確認下さいませ。



×金具むき出し



×破れ・使用感のあるもの



×つま先けすれ
×ソールはがれ



×かかとのけすれ



×足型がついてしまっ
ているもの

バッグ・財布に関する注意事項



×過度な角スレ



×べたつき・劣化



×カビの発生等

査定について

- 当社から査定額をメールで返信した後、3営業日を過ぎても返答が無い場合は査定額に同意したものとみなします。
- 1品の査定額が500円未満の場合は総額提示になります。
- 査定結果が見合わず返却となった場合の送料は基本的には無料ですが、年数経過や状態などの理由により、お送り頂いたお品物が一つも買取金額を付けられなかった場合のみ、返送料金はお客様負担となります。
- お客様負担送料の削減などの理由により、返却時において箱・紙袋・梱包材などが実際にお送りいただきました物と異なる場合がございます。

返却送料の目安はこちら

サイズ	北海道	北東北	南東北	関東	信越	中部	北陸	関西	中国	四国	九州
	北海道	青森 秋田 岩手	宮城 山形 福島	茨城 栃木 群馬 埼玉 千葉 神奈川 東京都 山梨	新潟 長野	静岡 愛知 三重 岐阜	富山 石川 福井	大阪府 京都府 滋賀 奈良 和歌山 兵庫	岡山 広島 山口 鳥取 島根	香川 徳島 愛媛 高知	福岡 佐賀 長崎 熊本 大分 宮崎 鹿児島
60	1160	840	740	740	740	740	740	840	950	1050	1160
80	1370	1050	950	950	950	950	950	1050	1160	1260	1370
100	1580	1260	1160	1160	1160	1160	1160	1260	1370	1470	1580
120	1790	1470	1370	1370	1370	1370	1370	1470	1580	1680	1790
140	2000	1680	1580	1580	1580	1580	1580	1680	1790	1890	2000
160	2210	1890	1790	1790	1790	1790	1790	1890	2000	2100	2210

申し込み点数について

宅配買取の最低申し込み点数は**10点**からとなります。梱包は1度のお申し込みにつき**2梱包**までです。

申し込み可能エリアについて

宅配買取の申し込み可能エリアは北海道、本州、四国、九州となります。

本人確認書類に関して

宅配買取のご利用には、本人確認書類の確認が必要となります。ご依頼品と一緒にご同梱をお願いいたします。また、一度に二箱申し込んだ場合は、どちらか一箱のみ本人確認書類のコピーを同梱してください。ログイン申込みの場合に限り、初回本人確認書類のご提出時より、3年間は書類の再提出が不要となります。

有効書類

・運転免許証 ・健康保険証 ・住民基本台帳カード ・パスポート ・その他応相談

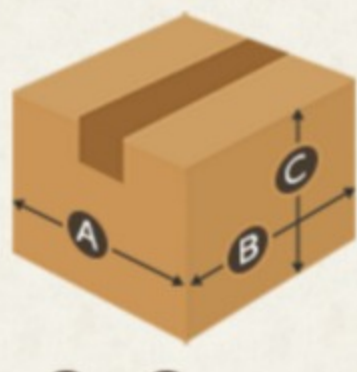
注意点

- ・確認書類では「氏名」「生年月日」「依頼品を発送する現住所」「有効期限」の4項目を確認させていただきます。
- ・塗りつぶしや切り取りなどがあつた場合、正式な書類として判断できず無効となる場合がございますのでご了承ください。
- ・住所欄が裏面、または異なるページに記載ある場合、記載面も忘れずにご提出ください。
- ・登録情報、本人確認書類記載内容、入金時の口座情報の全てが同一で有効となります。

梱包について

梱包資材について

お品物を梱包する資材については、ご自宅にごございます「ダンボール」や「紙袋（ショッピングバッグなど）」をご利用いただけます。梱包資材はなるべく状態の良いものを使用し、お品物が出ないようにガムテープ等でしっかりと密封していただくようお願いいたします。※お荷物の運送中のトラブルに関しては、当社は責任を負えませんのでご注意ください。



$A + B + C = \text{梱包サイズ}$

梱包サイズについて

縦、横、奥行きの三辺計160cm以内にてお願いいたします。一度のお申し込みで2梱包までのご利用となります。

注意点

- ・2つのダンボールをテープなどでくっつけた場合、運送中に分裂してしまう恐れがありますのでご注意ください。
- ・紙袋をご使用の場合、運送中に破れなどがないよう厚手で丈夫なものをご利用ください。
- ・梱包資材としてプラスチックケース又はキャリーケースなどのご利用は、破損の恐れがありますのでお控えください。
- ・お品物の量に合った大きさの梱包資材のご利用にご協力をお願いいたします。
- ・ご依頼品がご返却となりました場合、お送りいただきました梱包資材とは異なるものを使用する場合がございます。